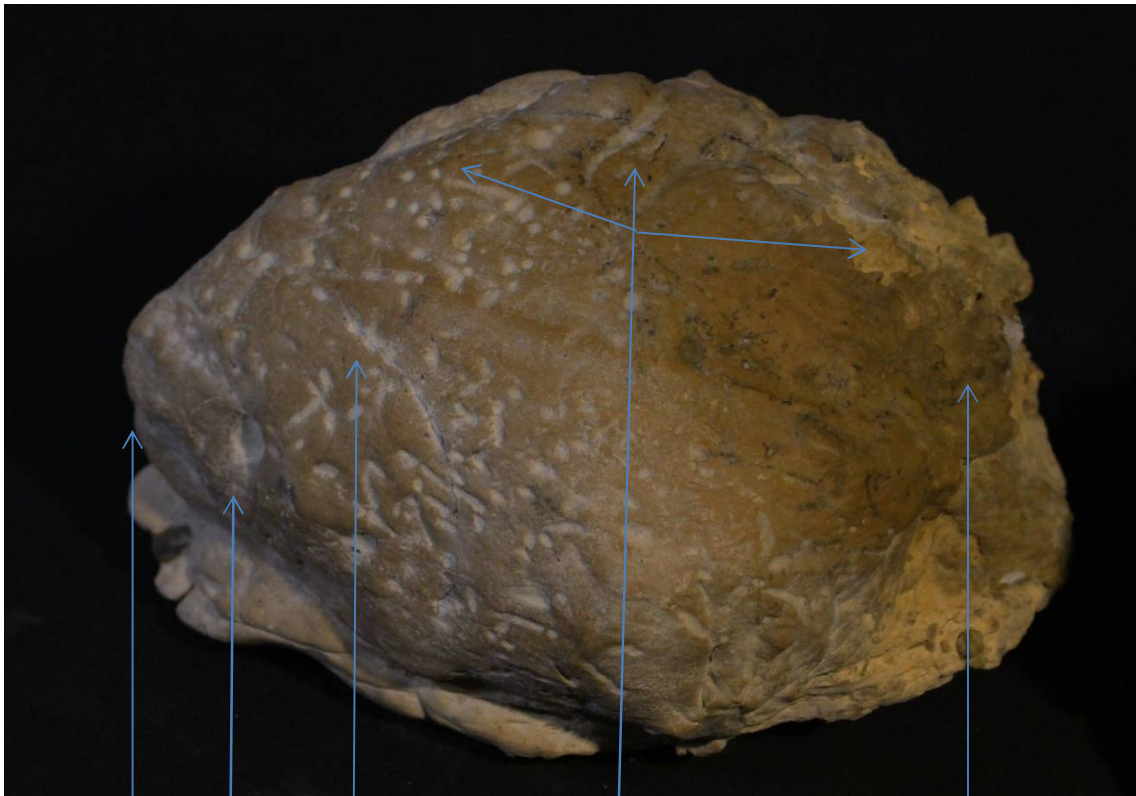


# SARGO



sargo jurássico

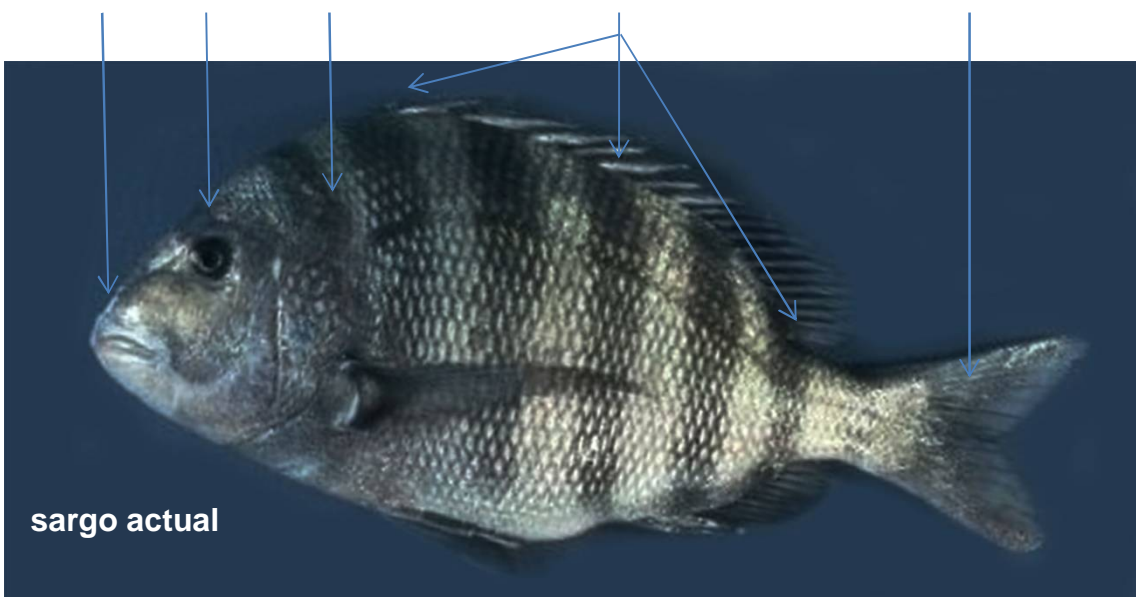
boca

olho

opérculo

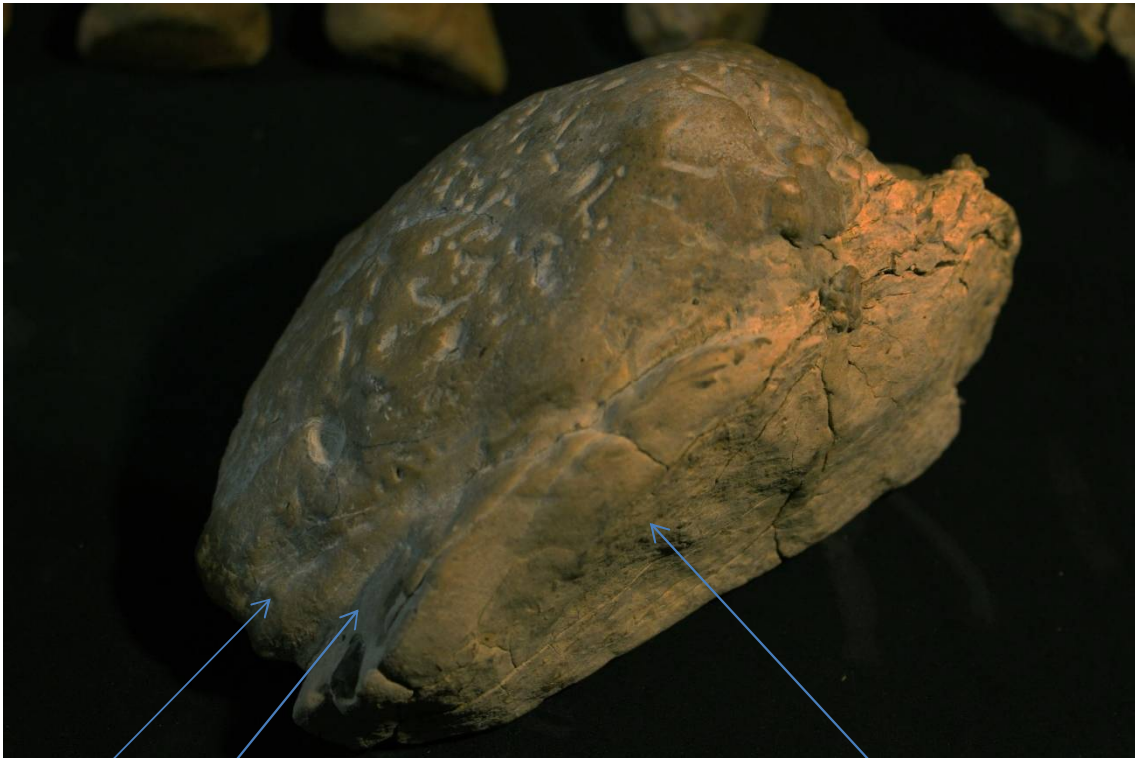
barbatana dorsal

barbatana caudal



sargo actual

**NOTA –** Aparentemente o “sargo” jurássico não é dotado de escamas mas sim de uma pele enrugada, o que leva a supor que as escamas terão surgido durante o processo evolutivo. Embora de corpo inteiro, o exemplar apresenta-se espalmado sobre rocha, certamente devido à compressão da massa argilosa que o envolveu.



**sargo**      perspectiva em contra-picado mostrando o ventre

**boca + rostro de belemnite (?) embutido no corpo**



**ponta do rostro (?)**

**NOTA – O rostro (?), ao contrário do normal, é inequivocamente oco. É possível não se tratar de um rostro mas sim de um molusco (?) como aquele que se vê nas imagens da boca do cação e do congro 2. Em qualquer dos casos, as respectivas imagens sugerem que uma presa acabou de ser capturada e engolida. Sendo certo, temos o registo de um “instantâneo” conservado desde o momento em que, por desmoronamento, uma massa argilosa soterrou abruptamente o sargo (bem como o cação e o congro 2).**